

พื้นที่ที่มีผู้ใช้ไฟฟ้าได้รับผลกระทบ(ไฟดับ).....

ผู้ประสานงานการดับไฟ ชื่อ นายอำนาจ เทียนทอง ตำแหน่ง ทพ.ปบ. โทร ๐๘๑-๙๙๙๙๒๖๐

พื้นที่ที่ขอตัดไฟปฏิบัติงานมีสายเคเบิลใยแก้วนำแสงของ กฟผ.(หากมีโอกาสชำรุด ผดส.กรส.(ก.๓) จะไปตรวจสอบก่อนปฏิบัติงาน)

๑. มีสายเคเบิลใยแก้วนำแสง ๑.๑ มีโอกาสชำรุด ๑.๒ ไม่มีโอกาสชำรุด
๒. ไม่มีสายเคเบิลใยแก้วนำแสง

ลงชื่อ

(นายมาโนช มานะเนื่อ)

ตำแหน่ง รกจ.(ท) ปฏิบัติงานแทน ผจก.กฟล.สล.ชั้น๑...

สำหรับแผนควบคุมการจ่ายไฟ (ผคฟ) กฟผ.๓

เรียน อก.ปบ.(ก.๓)

ผคฟ. พิจารณาแล้วเห็นควร

- อนุมัติให้ดับไฟตามคำขอข้อ ๑, ๒ พีดเตอร์ SMB ๑ จาก SMB ๒๕-๐๑ ถึง SMB 15-๐๒, DDE๑๓ A
ในวันที่ 1 ส.ค. 64 ตั้งแต่เวลา ๐๙.๐๐ น. ถึง 17.๐๐ น. ตามใบสั่งทำสวิชชิงเลขที่ 974
- อนุมัติให้ดับไฟตามคำขอข้อ 3, 4, 5, 6 พีดเตอร์ SMB 7 จาก SMB 7, 1๐ 5-๐1 ถึง SMB 65-๐๒, DDE๑๓ B
ในวันที่ 1 ส.ค. 64 ตั้งแต่เวลา ๐๙.๐๐ น. ถึง 17.๐๐ น. ตามใบสั่งทำสวิชชิงเลขที่
- อนุมัติให้ดับไฟตามคำขอข้อ 7 พีดเตอร์ SMB 6 จาก SMB 15-๐๒ ถึง DDE๑๓ C
ในวันที่ 1 ส.ค. 64 ตั้งแต่เวลา ๐๙.๐๐ น. ถึง 17.๐๐ น. ตามใบสั่งทำสวิชชิงเลขที่
- อนุมัติให้ดับไฟตามคำขอข้อ 1๒ พีดเตอร์ SMB 12 จาก SMB 12 5-๐1 ถึง DDE๑๓ D
ในวันที่ 1 ส.ค. 64 ตั้งแต่เวลา ๐๙.๐๐ น. ถึง 17.๐๐ น. ตามใบสั่งทำสวิชชิงเลขที่
- อนุมัติให้ดับไฟตามคำขอข้อ พีดเตอร์ จาก ถึง
ในวันที่ ตั้งแต่เวลา น. ถึง น. ตามใบสั่งทำสวิชชิงเลขที่

พนักงานศูนย์ฯ นาย พิชัย อธิปัตย์ ประสานงานการขอตัดไฟกับ ผอ.อำนวยการ เทียนทอง

15 กค 6๔

(นายมาโนช มานะเนื่อ)
๐๘๐.๓๗๗๗๑๗

สำหรับผู้อนุมัติ

ที่ ก.๓ กปบ.(คฟ.)

เรียน ผจก. กผจ.สจ.

อนุมัติ และแจ้ง จป. เพื่อตรวจสอบความปลอดภัย
พร้อมทั้งลงข้อมูลแจ้งแผนดับไฟลงใน www.pea.co.th

ขั้นตอนการสวิชชิง 4 แผ่น
แผนผังแนบ ๒ แผ่น

ผจฟ. (สถานี))

เพื่อทราบ และจัดพนักงานเข้าปฏิบัติงานร่วมกับศูนย์ฯ นครปฐม
ตั้งแต่วันที่ น. เป็นต้นไป จนกว่างานจะแล้วเสร็จ.

(นายเลอพงศ์ แก่นจันทร์)

รก.ปบ.(ก3) ปฏิบัติงานแทน อก.ปบ.(ก3)

ที่	รหัสอุปกรณ์	สภาพอุปกรณ์ ปกติก่อน ดำเนินการ	ดำเนินการ	เวลา	ผู้ดำเนินการ	ผู้สั่งการ	หมายเหตุ
27	SMB02VB-01	สับ	ปลด		SMB		-
28	SMB04VB-01	สับ	ปลด		SMB		-
29	THS05S-14	สับ	ปลด, ล็อคคาน		สค.		SF6 แยกวัดเกาะ
30	ย้ายโหลด SMB 12 ไปจ่ายจาก THS 5						
31	SMB02S-04	ปลด	สับ		สค.	SCADA	SF6 หลังนิคมฯ
32	SMB12VB-01	สับ	ปลด		SMB		-
33	SMB02S-01	สับ	ปลด		สค.		DIS POT HEAD F.2
34	SMB10S-01	สับ	ปลด		สค.		DIS POT HEAD F.10
35	SMB12S-01	สับ	ปลด		สค.		DIS POT HEAD F.12
36	ให้ตรวจสอบ SMB7S-01 DIS POTHEAD F.7 สถานะ ปลด อยู่						
37	เมื่อพร้อมดับไฟทำงาน						
38	แจ้งชุด Hotline กระเช้า ทำการปลด DDE จุด A,B,C,D บริเวณหน้าสถานีฯ ออกทั้ง 3 เฟส ได้ (ตามแผนผังแนบ)						
39	หลังจากชุด Hotline กระเช้า ทำการปลด DDE จุด A,B,C,D บริเวณหน้าสถานีฯ ออกทั้ง 3 เฟส แล้วเสร็จ (ตามแผนผังแนบ)						
40	แจ้งพื้นที่ไฟดับให้หน่วยงานรับทราบ						
41	แจ้งหน่วยงานเทสไฟ ซ็อกกราวด์ จุด G1						
42	แจ้งหน่วยงานเทสไฟ ซ็อกกราวด์ จุด G2						
43	แจ้งหน่วยงานเทสไฟ ซ็อกกราวด์ จุด G3						
44	แจ้งชุดปฏิบัติงานทำงานได้						
45	SN2-KT1A	"OLTC" Manual	"OLTC" Auto		EGAT		-
46	SN2-KT2A	"OLTC" Manual	"OLTC" Auto		EGAT		-
47	SN2-KT3A	"OLTC" Manual	"OLTC" Auto		EGAT		-
48	SMB11VB-01	"OFF" Auto Reclose	"ON" Auto Reclose		SMB		-
49	KTE-TP1	"OLTC" Manual	"OLTC" Auto		KTE		-
50	KTE02VB-01	"OFF" Auto Reclose	"ON" Auto Reclose		KTE		-
51	THS-TP1	"OLTC" Manual	"OLTC" Auto		THS		-
52	THS05VB-01	"OFF" Auto Reclose	"ON" Auto Reclose		THS		-
53	BNP-TP2	"OLTC" Manual	"OLTC" Auto		BNP		-
54	BNP07VB-01	"OFF" Auto Reclose	"ON" Auto Reclose		BNP		-
55	SME-TP1	"OLTC" Manual	"OLTC" Auto		SME		-
56	SME02VB-01	"OFF" Auto Reclose	"ON" Auto Reclose		SME		-
สิ้นสุด Switching ช่วงเช้า							
57	เมื่อชุดปฏิบัติงาน ทำงานแล้วเสร็จพร้อมจ่ายไฟ						
58	SN2-KT1A	"OLTC" Auto	"OLTC" Manual		EGAT		-
59	SN2-KT2A	"OLTC" Auto	"OLTC" Manual		EGAT		-
60	SN2-KT3A	"OLTC" Auto	"OLTC" Manual		EGAT		-
61	SMB11VB-01	"ON" Auto Reclose	"OFF" Auto Reclose		SMB		-

ที่	รหัสอุปกรณ์	สภาพอุปกรณ์ ปกติก่อน ดำเนินการ	ดำเนินการ	เวลา	ผู้ดำเนินการ	ผู้สั่งการ	หมายเหตุ
62	KTE-TP1	"OLTC" Auto	"OLTC" Manual		KTE		-
63	KTE02VB-01	"ON" Auto Reclose	"OFF" Auto Reclose		KTE		-
64	THS-TP1	"OLTC" Auto	"OLTC" Manual		THS		-
65	THS05VB-01	"ON" Auto Reclose	"OFF" Auto Reclose		THS		-
66	BNP-TP2	"OLTC" Auto	"OLTC" Manual		BNP		-
67	BNP07VB-01	"ON" Auto Reclose	"OFF" Auto Reclose		BNP		-
68	SME-TP1	"OLTC" Auto	"OLTC" Manual		SME		-
69	SME02VB-01	"ON" Auto Reclose	"OFF" Auto Reclose		SME		-
70	แจ้งหน่วยงาน ปลดช็อตกราวด์ จุด G1						
71	แจ้งหน่วยงาน ปลดช็อตกราวด์ จุด G2						
72	แจ้งหน่วยงาน ปลดช็อตกราวด์ จุด G3						
73	แจ้งชุด Hotline กระเช้า ทำการเชื่อม DDE จุด A,B,C,D บริเวณหน้าสถานีฯ เข้าทั้ง 3 เฟส ได้ (ตามแผนผังแนบ)						
74	หลังจากชุด Hotline กระเช้า ทำการเชื่อม DDE จุด A,B,C,D บริเวณหน้าสถานีฯ เข้าทั้ง 3 เฟส แล้วเสร็จ (ตามแผนผังแนบ)						
75	SMB02S-01	ปลด	สับ		สค.		DIS POT HEAD F.2
76	SMB07S-01	ปลด	สับ		สค.		DIS POT HEAD F.7
77	SMB10S-01	ปลด	สับ		สค.		DIS POT HEAD F.10
78	SMB12S-01	ปลด	สับ		สค.		DIS POT HEAD F.12
79	ย้ายโหลด SMB 12 กลับจาก THS 5						
80	SMB12VB-01	ปลด	สับ คง OFF Auto Reclose		SMB		-
81	SMB02S-04	สับ	ปลด		สค.	SCADA	SF6 หลังนิคมฯ
82	ย้ายโหลด SMB 2 กลับจาก KTE 2						
83	THS05S-14	ปลด	สับ		สค.		SF6 แยกวัดเกาะ
84	SMB02VB-01	ปลด	สับ คง OFF Auto Reclose		SMB		-
85	SMB04VB-01	ปลด	สับ คง OFF Auto Reclose		SMB		-
86	KTE02S-15	สับ	ปลด(ใช้โหลดบัสเตอร์)		สค.		DIS หลังนิคมฯ
87	SMB04VB-01	สับ	ปลด		SMB		-
88	THS05S-14	สับ	ปลด, ล็อคคาน		สค.		SF6 แยกวัดเกาะ
89	ย้ายโหลด SMB 7 กลับจาก BNP 7						
90	SMB07VB-01	ปลด	สับ คง OFF Auto Reclose		SMB		-
91	BNP07S-06	สับ	ปลด		บพว.	SCADA	SF6 วัดบางตะคอย
92	ย้ายโหลด BNP 7 บางส่วนกลับจาก SME 2						
93	BNP07S-11	ปลด	สับ		บพว.		SF6 ดุโฮม
94	BNP07S-09	สับ	ปลด		บพว.	SCADA	SF6 ไนโตรเคมี
95	SN2-KT1A	"OLTC" Manual	"OLTC" Auto		EGAT		-
96	SN2-KT2A	"OLTC" Manual	"OLTC" Auto		EGAT		-
97	SN2-KT3A	"OLTC" Manual	"OLTC" Auto		EGAT		-
98	SMB02VB-01	"OFF" Auto Reclose	"ON" Auto Reclose		SMB		-



การไฟฟ้าส่วนภูมิภาค
PROVINCIAL ELECTRICITY AUTHORITY

เลขที่ ก.ต.สค.ปบ. ๓๕๓๕ /๒๕๖๔
ชื่อผู้รับ นายภัคพงษ์ วงษ์พันธุ์หา
ชื่อผู้ส่ง นายมนโกช แนนเนื้อ

วิทย์ขอตัดไฟ

วันที่ ๑๒ .ก.ค. ๒๕๖๔
ตำแหน่ง อภ.ปบ.(ก.ต.)
ตำแหน่ง รจก.(ท) ปฏิบัติงานแทน ผจก.กฟผ.สค.ชั้น๑

Switching Deadline

16 ก.ค. 6๔

ส่งทางสารบรรณอิเล็กทรอนิกส์

วันที่ ๑๒ .ก.ค. ๒๕๖๔

ด้วยการไฟฟ้า.....กฟผ.สค.ชั้น๑.....จะขอตัดไฟเพื่อปฏิบัติงาน ต่อสายแรงสูง วงจร ๗ สค.๒ ตามแผนผังสังเขปแนบ
จำนวน ๒แผน ดังนี้

ที่	ฟีดเดอร์	วัน/เดือน/ปี	ตั้งแต่เวลา	ถึงเวลา	ลักษณะงานที่ปฏิบัติ และบริเวณที่ปฏิบัติงาน	จาก	ถึง	ผู้ควบคุมงาน
๑	SMB๐๒	1 ส.ค. 64	๐๙.๐๐ น.	๑๗.๐๐ น.	ต่อสายแรงสูงขาด วงจร ๗ สค.๒ บริเวณ หน้าสถานี สค.๒ (กรณีเร่งด่วน)	SMB๒S-๐๑	SMB๑S-๐๒	นายสุรพันธ์ คำอุดม โทร.๐๘๗-๔๐๐๖๑๐๑
๒	SMB๐๒	1 ส.ค. 64	๐๙.๐๐ น.	๑๗.๐๐ น.		SMB๒S-๐๑	จุดตัดเบรกโดยวิธี ฮอทไลน์กระเช้า จุด A	
๓	SMB๐๗	1 ส.ค. 64	๐๙.๐๐ น.	๑๗.๐๐ น.		SMB๗S-๐๑	SMB๖S-๐๒	
๔	SMB๐๗	1 ส.ค. 64	๐๙.๐๐ น.	๑๗.๐๐ น.		SMB๗S-๐๑	จุดตัดเบรกชั่วคราว	
๕	SMB๑๐	1 ส.ค. 64	๐๙.๐๐ น.	๑๗.๐๐ น.		SMB๑๐S-๐๑	จุดตัดเบรกชั่วคราว	
๖	SMB๑๐	1 ส.ค. 64	๐๙.๐๐ น.	๑๗.๐๐ น.		SMB๑๐S-๐๑	จุดตัดเบรกโดยวิธี ฮอทไลน์กระเช้า จุด B	
๗	SMB๑๑	1 ส.ค. 64	๐๙.๐๐ น.	๑๗.๐๐ น.		จุดตัดเบรกโดยวิธี ฮอทไลน์กระเช้า จุด D	SMB๑๑S-๐๒	
๘	SMB๑๒	1 ส.ค. 64	๐๙.๐๐ น.	๑๗.๐๐ น.		SMB๑๒S-๐๑	SMB๑๑S-๐๒	
๙	SMB๑๒	1 ส.ค. 64	๐๙.๐๐ น.	๑๗.๐๐ น.		SMB๑๒S-๐๑	จุดตัดเบรกโดยวิธี ฮอทไลน์กระเช้า จุด C	

หน้า 14 จาก 19 หน้า 2

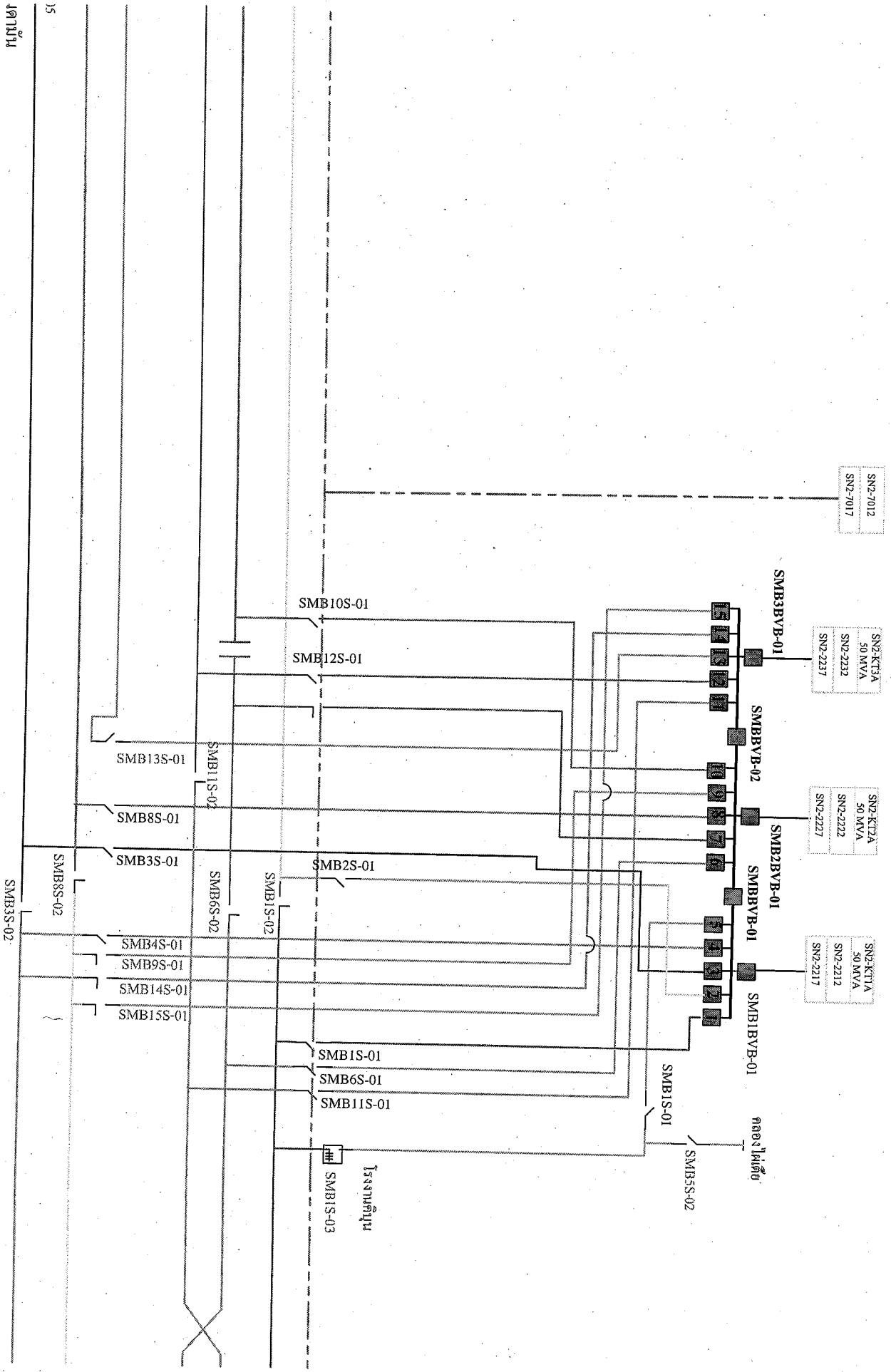
โครงการพัฒนาระบบไฟฟ้า

SN2-7012
SN2-7017

SN2-KT13A
50 MVA
SN2-2232
SN2-2237

SN2-KT12A
50 MVA
SN2-2222
SN2-2227

SN2-KT11A
50 MVA
SN2-2212
SN2-2217



15

SMB3S-02

